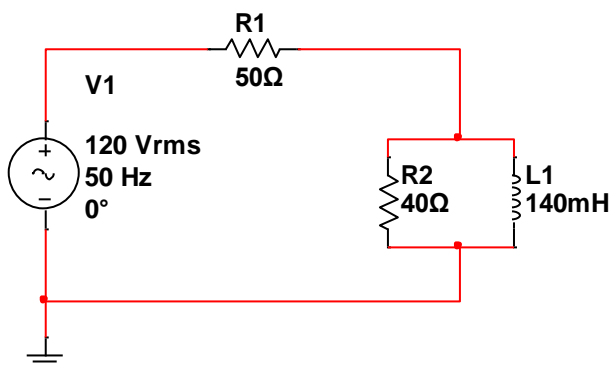


I.T.T. "M. PANETTI" – BARI
Compito di Elettronica ed Elettrotecnica n.1
Classe 4 ITEC – Fila 1
13 novembre 2015

Nel circuito mostrato in figura, determinare:

- 1) L'intensità I della corrente erogata dal generatore sinusoidale $V1$ in modulo e fase;
- 2) Il diagramma vettoriale delle correnti;
- 3) Le tre potenze erogate dal generatore (attiva P , reattiva Q ed apparente S).

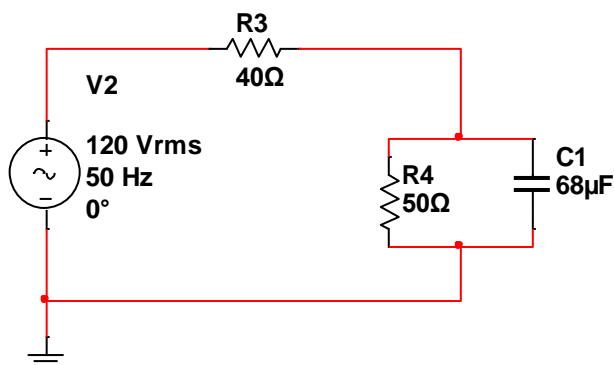


Griglia di valutazione: 1) 4 punti; 2) 4 punti; 3) 1 punto

I.T.T. "M. PANETTI" – BARI
Compito di Elettronica ed Elettrotecnica n.1
Classe 4 ITEC – Fila 2
13 novembre 2015

Nel circuito mostrato in figura, determinare:

- 4) L'intensità I della corrente erogata dal generatore sinusoidale $V1$ in modulo e fase;
- 5) Il diagramma vettoriale delle correnti;
- 6) Le tre potenze erogate dal generatore (attiva P , reattiva Q ed apparente S).



Griglia di valutazione: 1) 4 punti; 2) 4 punti; 3) 1 punto